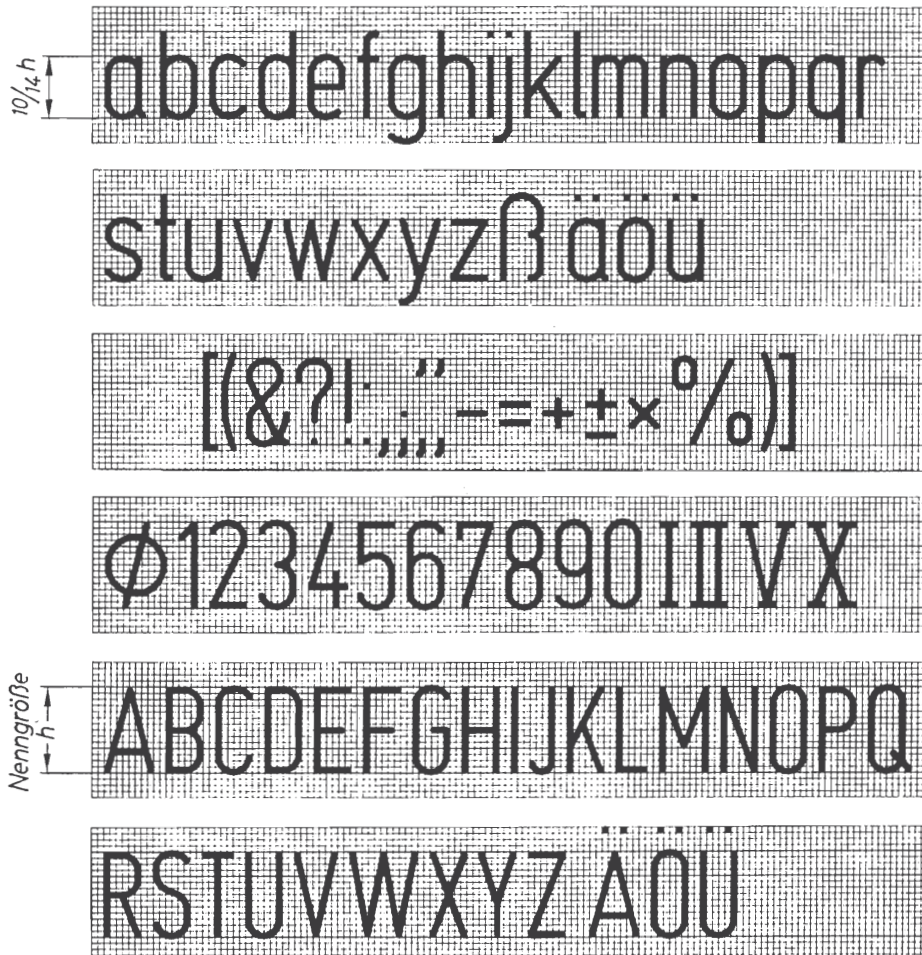


Senkrechte Normschrift für Zeichnungen
Engschrift

DIN
17
Blatt 3

Standard lettering, vertical style for drawings, close-spaced

Mit DIN 17 Blatt 1 und Blatt 2
Ersatz für DIN 17



Allgemeines und Schriftgrößen siehe DIN 17 Blatt 1 und DIN 1451
Senkrechte Normschrift für Zeichnungen, Mittelschrift siehe DIN 17 Blatt 2
Schräge Normschrift siehe DIN 16 Blatt 1 bis Blatt 3

Hilfsnetze siehe Seite 2